

MAPA SYTUACYJNA OBSZARU
W GRANICACH ZASIĘGU
TERYTORIALNEGO NADLEŚNICTWA

NADLEŚNICTWO
LUBNIEWICE

OBRĘB
LUBNIEWICE

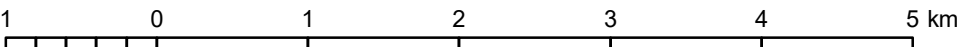
REGIONALNA DYREKCJA LASÓW PAŃSTWOWYCH W SZCZECINIE

Stan na 01.01.2025

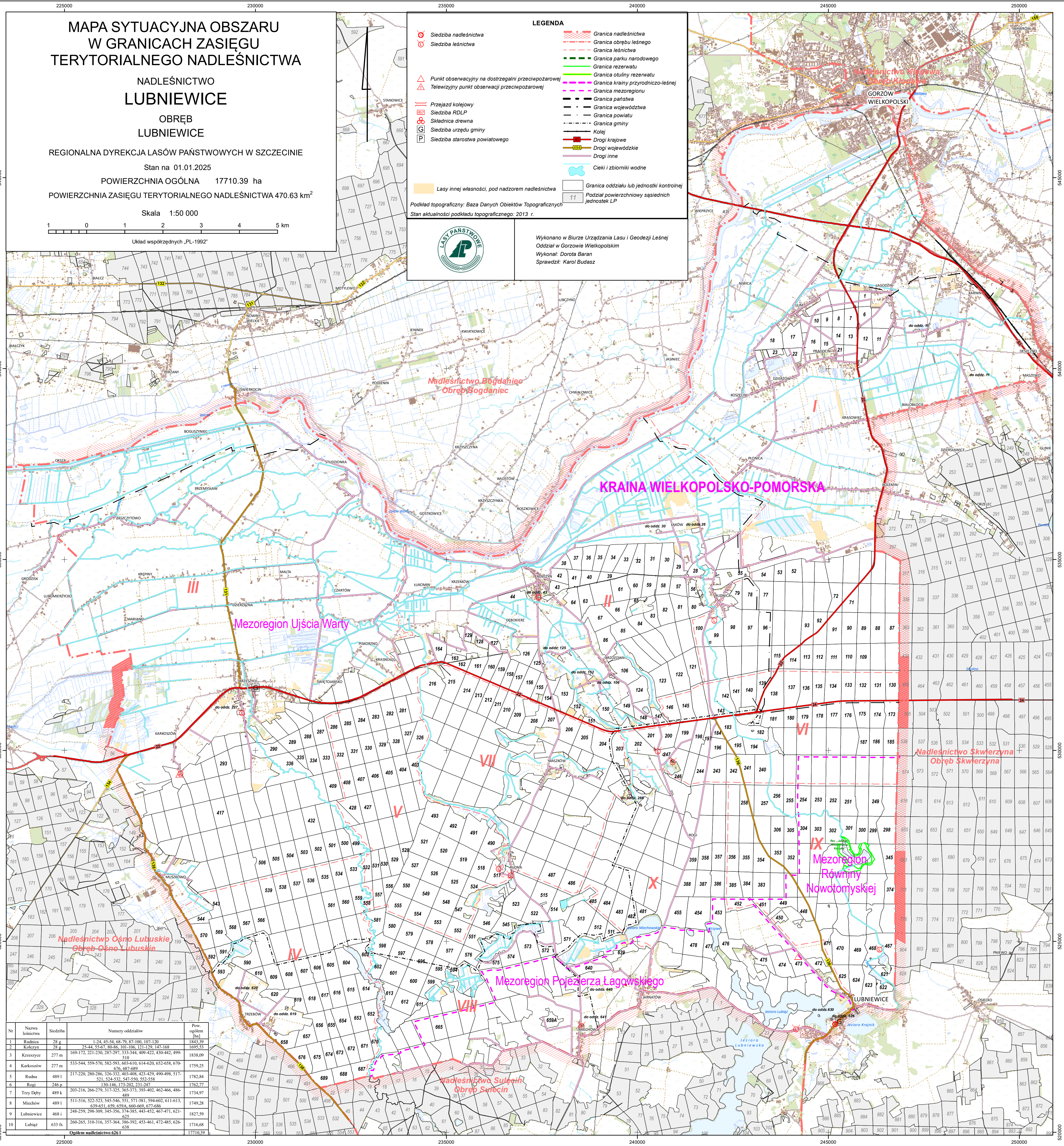
POWIERZCHNIA OGÓLNA 17710.39 ha

POWIERZCHNIA ZASIĘGU TERYTORIALNEGO NADLEŚNICTWA 470.63 km²

Skala 1:50 000



Układ współrzędnych „PL-1992”



Nr	Nazwa leśnictwa	Siedziba	Numerы oddziałów	Pow. ogółem [ha]
1	Rudnica	28 p	1-24, 45-54, 68-79, 87-100, 107-120	1843,39
2	Kolceyno	28 p	25-44, 55-67, 80-86, 101-106, 121-129, 147-168	1695,53
3	Krzyszczyno	277 m	169-172, 221-230, 287-297, 333-344, 409-422, 430-442, 499-510	1838,09
4	Karkosów	277 m	533-544, 559-570, 582-593, 603-610, 614-620, 652-658, 670-676, 687-689	1759,25
5	Rudna	489 i	217-220, 280-286, 326-332, 403-408, 423-429, 490-498, 517-521, 524-532, 547-550, 553-558	1782,84
6	Rogi	246 p	130-146, 173-202, 231-247	1762,77
7	Trzy Dęby	489 k	203-216, 266-279, 317-325, 365-373, 393-402, 462-466, 486-489	1734,97
8	Miechów	489 i	511-516, 522-523, 545-546, 551, 571-581, 594-602, 611-613, 639-651, 659, 659A, 660-669, 677-686	1749,28
9	Lubniewice	468 i	248-259, 298-309, 345-356, 374-385, 443-452, 467-471, 621-626	1827,59
10	Lubiąż	633 k	260-265, 310-316, 357-364, 386-392, 453-461, 472-485, 626-638	1716,68
Ogółem nadleśnictwo 626 i				17710,39